

Atlas Bedrijventerreinen West Betuwe

Bouwsteen voor Bedrijventerreinbeleid en Economische
Visie van de gemeente West Betuwe

Opgesteld met steun van:
Buck Consultants International
Nijmegen, mei 2021



Profielen bedrijventerreinen



Bedrijventerreinen West Betuwe

	Naam	Kern	Netto (ha)
1	Slimwei	Waardenburg	37,60
2	Waardenburg West	Waardenburg	2,34
3	Waardenburg West Uitb.	Waardenburg	2,41
4	Hooge Weide I	Geldermalsen	32,16
5	Hooge Weide II	Geldermalsen	15,34
6	Hooge Weide III	Geldermalsen	36,99
7	Hondsgemet Zuid	Geldermalsen	28,48
8	De Gentel	Geldermalsen	35,28
8a	<i>De Proeftuinen</i>	<i>Geldermalsen</i>	<i>12,00</i>
9	Oudenhof	Geldermalsen	8,36
10	Lingewaarden	Geldermalsen	14,46
11	Zeiving Zuid	Vuren	27,40
12	Zeiving Noord	Vuren	12,65
13	Zeiving Noord-West	Vuren	10,55
14	Vredebest	Vuren	6,22
15	Waaloever	Vuren	18,07

	Naam	Kern	Netto (ha)
16	Kerkewaard	Haaften	14,08
17	t Overrijke	Haaften	8,41
18	t Overrijke uitbreiding	Haaften	2,58
19	Oude Waag/Homburg	Beesd	11,80
19a	<i>De Meinte</i>	<i>Beesd</i>	<i>7,00</i>
20	Volvo	Beesd	7,09
21	De Oven	Asperen	8,64
22	Nieuwe Steeg	Tricht	6,94
23	Koornwaard	Heukelum	6,50
24	Appelhof	Deil	4,26
25	Veersteeg	Spijk	4,24
26	De Geer	Ophemert	3,07
27	Kalenberg	Meteren	1,80

Bronvermelding:

IBIS Provincie Gelderland, 2020
 Provinciale Werkgelegenheids Enquête Gelderland, 2019
 Regionaal Programma Werklocaties Rivierenland, 2020
 Toekomstbestendige Bedrijventerreinen Gelderland, 2019
 Bestemmingsplannen (De Proeftuinen & De Meinte)



Bedrijventerrein: Slimwei



Locatie



- Kern **Waardenburg**
- Gemeente West Betuwe
- (Sub)regio Rivierenland
- Provincie Gelderland
- Ligging Centraal Perifeer

Planomvang



- Bruto 49,4 ha
- Netto 37,6 ha
- Netto uitgegeven 37,6 ha
- Netto beschikbaar 0 ha
- waarvan privaat 0 ha

Type terrein



- Industrie
- Logistiek
- Gemengd
- Diensten
- Grote solitaire vestiging

Planfase



- (Vastgesteld) en onherroepelijk
- Vastgesteld
- Ontwerp
- Plan in structuurvisie
- Ruimtelijk plan

Wegontsluiting



- Snelweg
- Hoofdweg
- Lokale weg

Multimodaliteit



- Water
- Spoor
- Geen
- Openbaar
- Particulier

Planregels



Maximale milieucategorie

- | | | | | |
|---|-----|------------|-----|-----|
| 1 | 3.1 | 4.1 | 5.1 | 5.3 |
| 2 | 3.2 | 4.2 | 5.2 | 6 |

OV-ontsluiting

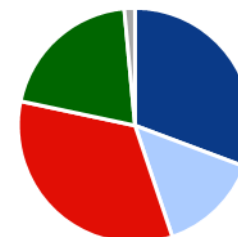


- Trein
- Bus**
- Geen
- Op terrein
- <500 m
- Op terrein
- <300 m

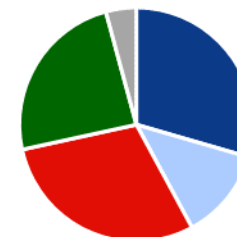
Bedrijfssamenstelling



Fulltime banen



Vestigingen



Segment	Fulltime banen	Vestigingen
Totaal	1.633	95
Logistiek en groothandel	501	28
Industrie en nutsbedrijven	231	12
ICT en zakelijke diensten	547	28
Bouw, handel en reparatie	330	23
Overig	24	<5



Bedrijventerrein: Waardenburg West



Locatie

- Kern **Waardenburg**
- Gemeente West Betuwe
- (Sub)regio Rivierland
- Provincie Gelderland
- Ligging Centraal Perifeer

Wegontsluiting

- Snelweg
- Hoofdweg
- Lokale weg

Multimodaliteit

- Water
- Spoor
- Geen
- Openbaar
- Particulier

OV-bereikbaarheid

- Trein
- Bus
- Geen
- Op terrein
- <500 m
- Op terrein
- <300 m

Planomvang

- Bruto 2,5 ha
- Netto 2,3 ha
- Netto uitgegeven 2,3 ha
- Netto beschikbaar 0 ha
- waarvan privaat 0 ha

Type terrein

- Industrie
- Logistiek
- Gemengd
- Diensten
- Grote solitaire vestiging

Planfase

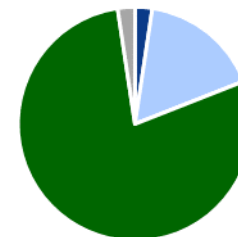
- (Vastgesteld) en onherroepelijk
- Vastgesteld
- Ontwerp
- Plan in structuurvisie
- Ruimtelijk plan

Planregels

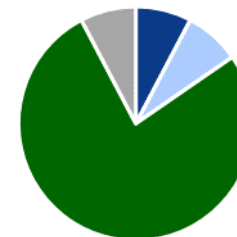
- Maximale milieucategorie
- 1 3.1 4.1 5.1 5.3
- 2 3.2 4.2 5.2 6

Bedrijfssamenstelling

Fulltime banen



Vestigingen



Segment	Fulltime banen	Vestigingen
Totaal	42	13
Logistiek en groothandel	<5	<5
Industrie en nutsbedrijven	7	<5
ICT en zakelijke diensten	<5	<5
Bouw, handel en reparatie	33	10
Overig	<5	<5

Bedrijventerrein: Waardenburg West uitbreiding



Locatie

- Kern **Waardenburg**
- Gemeente West Betuwe
- (Sub)regio Rivierland
- Provincie Gelderland
- Ligging Centraal Perifeer

Wegontsluiting

- Snelweg
- Hoofdweg
- Lokale weg

Multimodaliteit

- Water
 - Openbaar
 - Particulier
- Spoor
 - Openbaar
 - Particulier
- Geen

OV-bereikbaarheid

- Trein
 - Op terrein
 - <500 m
- Bus
 - Op terrein
 - <300 m
- Geen

Planomvang

- Bruto 2,4 ha
- Netto 2,4 ha
- Netto uitgegeven 0 ha
- Netto beschikbaar **2,4 ha**
- waarvan privaat 0 ha

Type terrein

- Industrie
- Logistiek
- Gemengd
- Diensten
- Grote solitaire vestiging

Planfase

- (Vastgesteld) en onherroepelijk
- Vastgesteld
- Ontwerp
- Plan in structuurvisie
- Ruimtelijk plan

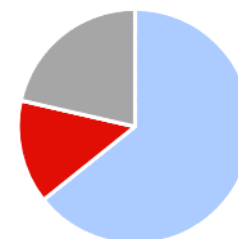
Planregels

Maximale milieucategorie

1	3.1	4.1	5.1	5.3
2	3.2	4.2	5.2	6

Bedrijfssamenstelling

Fulltime banen



Vestigingen



Segment	Fulltime banen	Vestigingen
Totaal	14	<5
Logistiek en groothandel	<5	<5
Industrie en nutsbedrijven	9	<5
ICT en zakelijke diensten	<5	<5
Bouw, handel en reparatie	<5	<5
Overig	<5	<5



Bedrijventerrein: Hooge Weide I



Locatie

- Kern **Geldermalsen**
- Gemeente West Betuwe
- (Sub)regio Rivierenland
- Provincie Gelderland
- Ligging **Centraal** Perifeer

Planomvang

- Bruto 37,6 ha
- Netto 32,2 ha
- Netto uitgegeven 32,2 ha
- Netto beschikbaar 0 ha
- waarvan privaat 0 ha

Type terrein

- Industrie
- Logistiek
- Gemengd
- Diensten
- Grote solitaire vestiging

Planfase

- (Vastgesteld) en onherroepelijk
- Vastgesteld
- Ontwerp
- Plan in structuurvisie
- Ruimtelijk plan

Wegontsluiting

- Snelweg
- Hoofdweg
- Lokale weg

Multimodaliteit

- Water
- Spoor
- Geen
- Openbaar
- Particulier

Planregels



Maximale milieucategorie

1	3.1	4.1	5.1	5.3
2	3.2	4.2	5.2	6

OV-bereikbaarheid

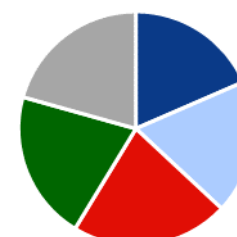
- Trein
- Bus**
- Geen
- Op terrein
- <500 m
- Op terrein
- <300 m

Bedrijfssamenstelling

Fulltime banen



Vestigingen



Segment	Fulltime banen	Vestigingen
Totaal	862	92
Logistiek en groothandel	159	17
Industrie en nutsbedrijven	283	17
ICT en zakelijke diensten	181	20
Bouw, handel en reparatie	151	19
Overig	88	19



Bedrijventerrein: Hooge Weide II



Locatie

- Kern **Geldermalsen**
- Gemeente West Betuwe
- (Sub)regio Rivierenland
- Provincie Gelderland
- Ligging Centraal Perifeer

Wegontsluiting

- Snelweg
- Hoofdweg
- Lokale weg

Multimodaliteit

- Water
- Spoor
- Geen
- Openbaar
- Particulier

OV-bereikbaarheid

- Trein
- Bus
- Geen
- Op terrein
- <500 m
- Op terrein
- <300 m

Planomvang

- Bruto 16,0 ha
- Netto 15,3 ha
- Netto uitgegeven 15,3 ha
- Netto beschikbaar 0 ha
- waarvan privaat 0 ha

Type terrein

- Industrie
- Logistiek
- Gemengd
- Diensten
- Grote solitaire vestiging

Planfase

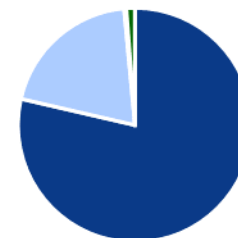
- (Vastgesteld) en onherroepelijk
- Vastgesteld
- Ontwerp
- Plan in structuurvisie
- Ruimtelijk plan

Planregels

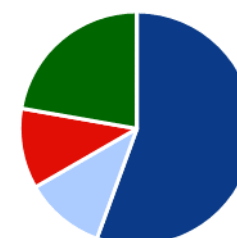
- Maximale milieucategorie
- 1 3.1 4.1 5.1 5.3
- 2 3.2 4.2 5.2 6

Bedrijfssamenstelling

Fulltime banen



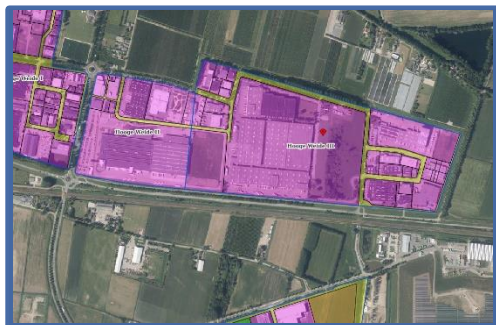
Vestigingen



Segment	Fulltime banen	Vestigingen
Totaal	2.538	9
Logistiek en groothandel	1.995	5
Industrie en nutsbedrijven	505	<5
ICT en zakelijke diensten	8	<5
Bouw, handel en reparatie	30	<5
Overig	<5	<5



Bedrijventerrein: Hooge Weide III



Locatie



- Kern **Geldermalsen**
- Gemeente West Betuwe
- (Sub)regio Rivierenland
- Provincie Gelderland
- Ligging Centraal Perifeer

Planomvang



- Bruto 49,4 ha
- Netto 37,0 ha
- Netto uitgegeven 37,0 ha
- Netto beschikbaar 0 ha
- waarvan privaat 0 ha

Type terrein



- Industrie
- Logistiek
- Gemengd
- Diensten
- Grote solitaire vestiging

Planfase



- (Vastgesteld) en onherroepelijk
- Vastgesteld
- Ontwerp
- Plan in structuurvisie
- Ruimtelijk plan

Wegontsluiting



- Snelweg
- Hoofdweg
- Lokale weg

Multimodaliteit



- Water
- Spoor
- Geen
- Openbaar
- Particulier

Planregels



Maximale milieucategorie

- | | | | | |
|---|------------|-----|-----|-----|
| 1 | 3.1 | 4.1 | 5.1 | 5.3 |
| 2 | 3.2 | 4.2 | 5.2 | 6 |

OV-bereikbaarheid

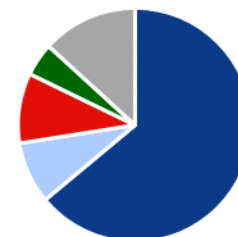


- Trein
- Bus
- Geen
- Op terrein
- <500 m
- Op terrein
- <300 m

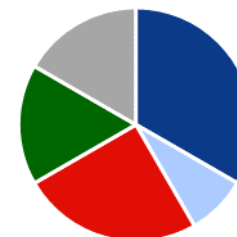
Bedrijfssamenstelling



Fulltime banen



Vestigingen



Segment	Fulltime banen	Vestigingen
Totaal	960	36
Logistiek en groothandel	614	12
Industrie en nutsbedrijven	82	<5
ICT en zakelijke diensten	93	9
Bouw, handel en reparatie	44	6
Overig	127	6



Bedrijventerrein: Hondsgemet Zuid



Locatie

- Kern **Geldermalsen**
- Gemeente West Betuwe
- (Sub)regio Rivierenland
- Provincie Gelderland
- Ligging Centraal Perifeer

Wegontsluiting

- Snelweg Hoofdweg Lokale weg

Multimodaliteit

- Water Spoor Geen
- Openbaar Openbaar
- Particulier Particulier

OV-bereikbaarheid

- Trein Bus Geen
- Op terrein Op terrein
- <500 m <300 m

Planomvang

- Bruto 37,5 ha
- Netto 28,5 ha
- Netto uitgegeven 18,2 ha
- Netto beschikbaar **10,3 ha**
- waarvan privaat **3,4 ha**

Type terrein

- Industrie
- Logistiek
- Gemengd
- Diensten
- Grote solitaire vestiging

Planfase

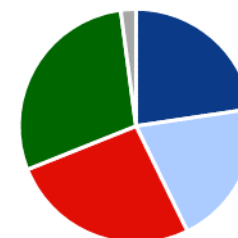
- (Vastgesteld) en onherroepelijk
- Vastgesteld
- Ontwerp
- Plan in structuurvisie
- Ruimtelijk plan

Planregels

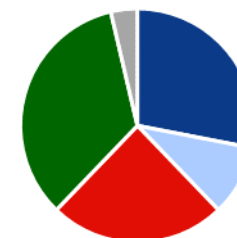
- Maximale milieucategorie
- 1 3.1 4.1 5.1 5.3
- 2 3.2 4.2 5.2 6

Bedrijfssamenstelling

Fulltime banen



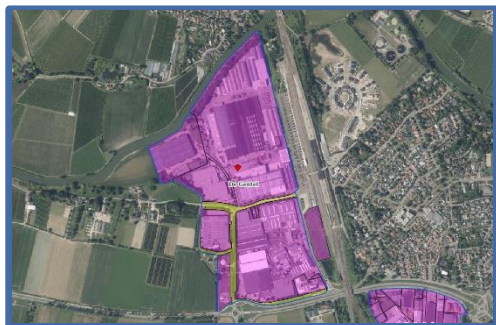
Vestigingen



Segment	Fulltime banen	Vestigingen
Totaal	905	82
Logistiek en groothandel	205	23
Industrie en nutsbedrijven	182	8
ICT en zakelijke diensten	237	20
Bouw, handel en reparatie	262	28
Overig	19	<5



Bedrijventerrein: De Gentel



Locatie

- Kern **Geldermalsen**
- Gemeente West Betuwe
- (Sub)regio Rivierenland
- Provincie Gelderland
- Ligging **Centraal** Perifeer

Planomvang

- Bruto 37,3 ha
- Netto 35,3 ha
- Netto uitgegeven 35,3 ha
- Netto beschikbaar 0 ha
- waarvan privaat 0 ha

Type terrein

- Industrie
- Logistiek
- Gemengd
- Diensten
- Grote solitaire vestiging

Planfase

- (Vastgesteld) en onherroepelijk
- Vastgesteld
- Ontwerp
- Plan in structuurvisie
- Ruimtelijk plan

Wegontsluiting

- Snelweg
- Hoofdweg
- Lokale weg

Multimodaliteit

- Water
 - Spoor
 - Geen
- Openbaar
 - Particulier

Planregels



Maximale milieucategorie

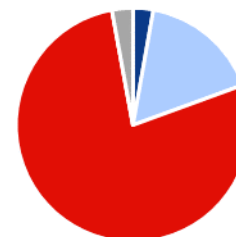
1	3.1	4.1	5.1	5.3
2	3.2	4.2	5.2	6

OV-bereikbaarheid

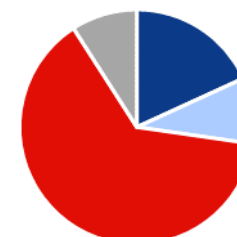
- Trein**
 - Bus**
 - Geen
- Op terrein
 - <500 m
- Op terrein
 - <300 m

Bedrijfssamenstelling

Fulltime banen



Vestigingen



Segment	Fulltime banen	Vestigingen
Totaal	1.178	11
Logistiek en groothandel	33	<5
Industrie en nutsbedrijven	196	<5
ICT en zakelijke diensten	915	7
Bouw, handel en reparatie	<5	<5
Overig	34	<5



Bedrijventerrein: De Proeftuinen



Locatie

- Kern **Geldermalsen**
- Gemeente West Betuwe
- (Sub)regio Rivierenland
- Provincie Gelderland
- Ligging **Centraal** Perifeer

Planomvang

- Bruto 12,0 ha
- Netto n.b.
- Netto uitgegeven 0 ha
- Netto beschikbaar 0 ha
- waarvan privaat 0 ha

Type terrein

- Industrie
- Logistiek
- Gemengd (agribusiness)
- Diensten
- Grote solitaire vestiging

Planfase

- (Vastgesteld) en onherroepelijk
- Vastgesteld
- Ontwerp
- Plan in structuurvisie
- Ruimtelijk plan

Wegontsluiting

- Snelweg
- Hoofdweg
- Lokale weg

Multimodaliteit

- Water
- Spoor
- Geen
- Openbaar
- Particulier

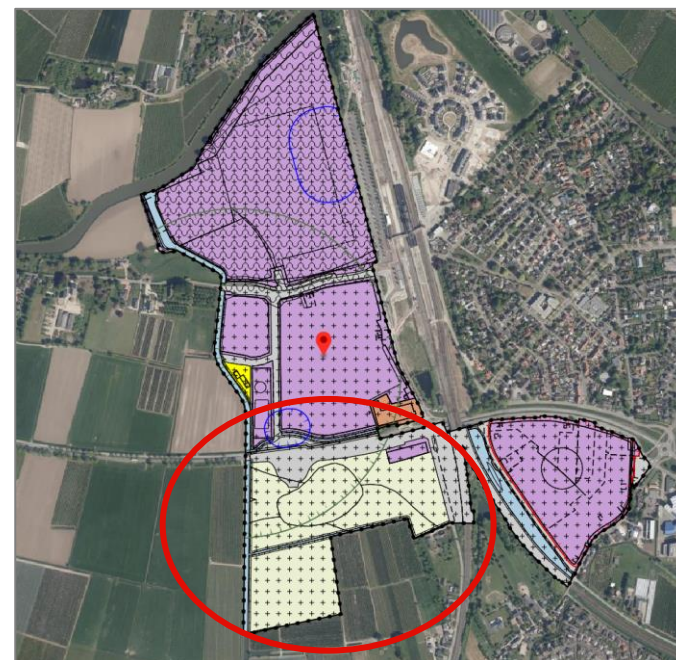
Planregels

Maximale milieucategorie

- | | | | | |
|---|--------------------------------------|---------------------------|---------------------------|---------------------------|
| 1 | <input checked="" type="radio"/> 3.1 | <input type="radio"/> 4.1 | <input type="radio"/> 5.1 | <input type="radio"/> 5.3 |
| 2 | <input type="radio"/> 3.2 | <input type="radio"/> 4.2 | <input type="radio"/> 5.2 | <input type="radio"/> 6 |

OV-bereikbaarheid

- Trein**
- Bus**
- Geen
- Op terrein
- Op terrein
- <500 m
- <300 m





Bedrijventerrein: Oudenhof



Locatie

- Kern **Geldermalsen**
- Gemeente West Betuwe
- (Sub)regio Rivierland
- Provincie Gelderland
- Ligging **Centraal** Perifeer

Wegontsluiting

- Snelweg
- Hoofdweg
- Lokale weg

Multimodaliteit

- Water
- Spoor
- Geen
- Openbaar
- Particulier

OV-bereikbaarheid

- Trein
- Bus
- Geen
- Op terrein
- <500 m
- Op terrein
- <300 m

Planomvang

- Bruto 8,4 ha
- Netto 8,4 ha
- Netto uitgegeven 8,4 ha
- Netto beschikbaar 0 ha
- waarvan privaat 0 ha

Type terrein

- Industrie
- Logistiek
- Gemengd
- Diensten
- Grote solitaire vestiging

Planfase

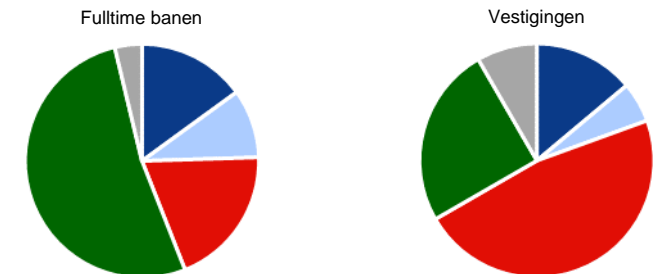
- (Vastgesteld) en onherroepelijk
- Vastgesteld
- Ontwerp
- Plan in structuurvisie
- Ruimtelijk plan

Planregels

Maximale milieucategorie

1	3.1	4.1	5.1	5.3
2	3.2	4.2	5.2	6

Bedrijfssamenstelling



Segment	Fulltime banen	Vestigingen
Totaal	400	36
Logistiek en groothandel	60	5
Industrie en nutsbedrijven	38	<5
ICT en zakelijke diensten	78	17
Bouw, handel en reparatie	209	9
Overig	15	<5



Bedrijventerrein: Lingewaarden



Locatie

- Kern **Geldermalsen**
- Gemeente West Betuwe
- (Sub)regio Rivierenland
- Provincie Gelderland
- Ligging **Centraal** Perifeer

Planomvang

- Bruto 15,9 ha
- Netto 14,5 ha
- Netto uitgegeven 14,5 ha
- Netto beschikbaar 0 ha
- waarvan privaat 0 ha

Type terrein

- Industrie
- Logistiek
- Gemengd
- Diensten
- Grote solitaire vestiging

Planfase

- (Vastgesteld) en onherroepelijk
- Vastgesteld
- Ontwerp
- Plan in structuurvisie
- Ruimtelijk plan

Wegontsluiting

- Snelweg
- Hoofdweg
- Lokale weg

Multimodaliteit

- Water
 - Openbaar
 - Particulier
- Spoor
 - Openbaar
 - Particulier
- Geen

Planregels



Maximale milieucategorie

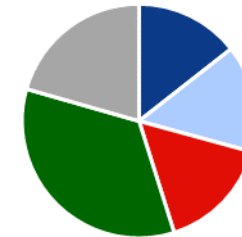
1	3.1	4.1	5.1	5.3
2	3.2	4.2	5.2	6

OV-bereikbaarheid

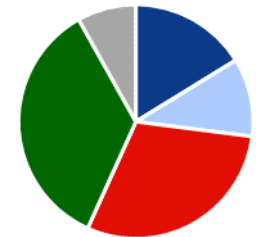
- Trein
 - Op terrein
 - <500 m
- Bus
 - Op terrein
 - <300 m
- Geen

Bedrijfssamenstelling

Fulltime banen



Vestigingen



Segment	Fulltime banen	Vestigingen
Totaal	277	37
Logistiek en groothandel	40	6
Industrie en nutsbedrijven	41	<5
ICT en zakelijke diensten	44	11
Bouw, handel en reparatie	95	13
Overig	57	<5



Bedrijventerrein: Zeiving Zuid



Locatie

- Kern **Vuren**
- Gemeente West Betuwe
- (Sub)regio Rivierenland
- Provincie Gelderland
- Ligging Centraal Perifeer

Planomvang

- Bruto 29,2 ha
- Netto 27,4 ha
- Netto uitgegeven 27,4 ha
- Netto beschikbaar 0 ha
- waarvan privaat 0 ha

Type terrein

- Industrie
- Logistiek
- Gemengd
- Diensten
- Grote solitaire vestiging

Planfase

- (Vastgesteld) en onherroepelijk
- Vastgesteld
- Ontwerp
- Plan in structuurvisie
- Ruimtelijk plan

Wegontsluiting

- Snelweg
- Hoofdweg
- Lokale weg

Multimodaliteit

- Water
- Spoor
- Geen
- Openbaar
- Particulier

Planregels



Maximale milieucategorie

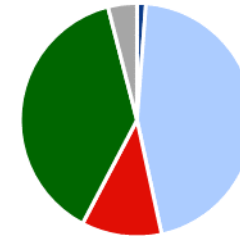
- | | | | | |
|---|-----|------------|-----|-----|
| 1 | 3.1 | 4.1 | 5.1 | 5.3 |
| 2 | 3.2 | 4.2 | 5.2 | 6 |

OV-bereikbaarheid

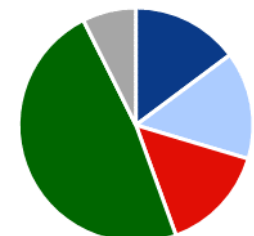
- Trein
- Bus
- Geen
- Op terrein
- <500 m
- Op terrein
- <300 m

Bedrijfssamenstelling

Fulltime banen



Vestigingen



Segment	Fulltime banen	Vestigingen
Totaal	324	27
Logistiek en groothandel	<5	<5
Industrie en nutsbedrijven	147	<5
ICT en zakelijke diensten	36	<5
Bouw, handel en reparatie	124	13
Overig	13	<5



Bedrijventerrein: Zeiving Noord



Locatie

- Kern **Vuren**
- Gemeente West Betuwe
- (Sub)regio Rivierenland
- Provincie Gelderland
- Ligging Centraal Perifeer

Planomvang

- Bruto 18,5 ha
- Netto 12,7 ha
- Netto uitgegeven 12,7 ha
- Netto beschikbaar 0 ha
- waarvan privaat 0 ha

Type terrein

- Industrie
- Logistiek
- Gemengd
- Diensten
- Grote solitaire vestiging

Planfase

- (Vastgesteld) en onherroepelijk
- Vastgesteld
- Ontwerp
- Plan in structuurvisie
- Ruimtelijk plan

Wegontsluiting

- Snelweg
- Hoofdweg
- Lokale weg

Multimodaliteit

- Water
- Spoor
- Geen
- Openbaar
- Particulier

Planregels



Maximale milieucategorie

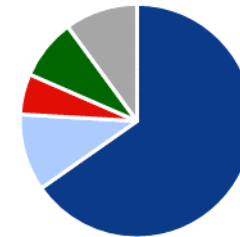
1	<input checked="" type="radio"/> 3.1	<input type="radio"/> 4.1	<input type="radio"/> 5.1	<input type="radio"/> 5.3
2	<input type="radio"/> 3.2	<input type="radio"/> 4.2	<input type="radio"/> 5.2	<input type="radio"/> 6

OV-bereikbaarheid

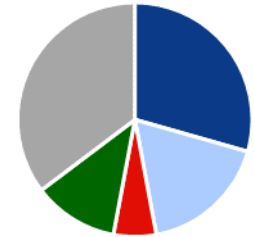
- Trein
- Bus
- Geen
- Op terrein
- <500 m
- Op terrein
- <300 m

Bedrijfssamenstelling

Fulltime banen



Vestigingen



Segment	Fulltime banen	Vestigingen
Totaal	357	17
Logistiek en groothandel	233	5
Industrie en nutsbedrijven	38	<5
ICT en zakelijke diensten	20	<5
Bouw, handel en reparatie	30	<5
Overig	36	6



Bedrijventerrein: Zeiving Noord-West



Locatie

- Kern **Vuren**
- Gemeente West Betuwe
- (Sub)regio Rivierenland
- Provincie Gelderland
- Ligging Centraal Perifeer

Planomvang

- Bruto 10,6 ha
- Netto 10,6 ha
- Netto uitgegeven 8,3 ha
- Netto beschikbaar **2,3 ha**
- waarvan privaat **2,3 ha**

Type terrein

- Industrie
- Logistiek
- Gemengd
- Diensten
- Grote solitaire vestiging

Planfase

- (Vastgesteld) en onherroepelijk
- Vastgesteld
- Ontwerp
- Plan in structuurvisie
- Ruimtelijk plan

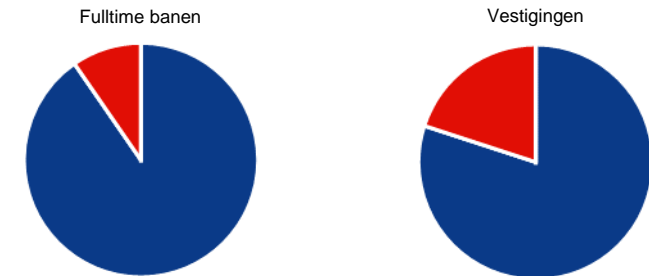
Wegontsluiting

- Snelweg
- Hoofdweg
- Lokale weg

Multimodaliteit

- Water Spoor Geen
- Openbaar Openbaar
- Particulier Particulier

Bedrijfssamenstelling



Planregels

Maximale milieucategorie

- | | | | | |
|---|-----|------------|-----|-----|
| 1 | 3.1 | 4.1 | 5.1 | 5.3 |
| 2 | 3.2 | 4.2 | 5.2 | 6 |

OV-bereikbaarheid

- Trein **Bus** Geen
- Op terrein Op terrein
- <500 m <300 m

Segment	Fulltime banen	Vestigingen
Totaal	135	5
Logistiek en groothandel	122	<5
Industrie en nutsbedrijven	<5	<5
ICT en zakelijke diensten	13	<5
Bouw, handel en reparatie	<5	<5
Overig	<5	<5



Locatie



- Kern **Vuren**
- Gemeente West Betuwe
- (Sub)regio Rivierenland
- Provincie Gelderland
- Ligging **Centraal** **Perifeer**

Planomvang



- Bruto 4,7 ha
- Netto 6,2 ha
- Netto uitgegeven 6,2 ha
- Netto beschikbaar 0 ha
- waarvan privaat 0 ha

Type terrein



- Industrie
- Logistiek
- Gemengd
- Diensten
- Grote solitaire vestiging

Planfase



- (Vastgesteld) en onherroepelijk
- Vastgesteld
- Ontwerp
- Plan in structuurvisie
- Ruimtelijk plan

Wegontsluiting



- Snelweg
- Hoofdweg
- Lokale weg

Multimodaliteit



- Water
- Spoor
- Geen
- Openbaar
- Particulier

Planregels



Maximale milieucategorie

- | | | | | |
|---|------------|-----|-----|-----|
| 1 | 3.1 | 4.1 | 5.1 | 5.3 |
| 2 | 3.2 | 4.2 | 5.2 | 6 |

OV-bereikbaarheid

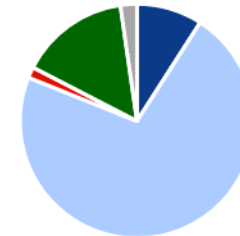


- Trein
- Bus
- Geen
- Op terrein
- Op terrein
- <500 m
- <300 m

Bedrijfsamenstelling



Fulltime banen



Vestigingen



Segment	Fulltime banen	Vestigingen
Totaal	132	11
Logistiek en groothandel	12	<5
Industrie en nutsbedrijven	95	<5
ICT en zakelijke diensten	<5	<5
Bouw, handel en reparatie	20	<5
Overig	<5	<5



Bedrijventerrein: Waalover



Locatie

- Kern **Vuren**
- Gemeente West Betuwe
- (Sub)regio Rivierenland
- Provincie Gelderland
- Ligging Centraal Perifeer

Wegontsluiting

- Snelweg
- Hoofdweg
- Lokale weg

Multimodaliteit

- Water
 - Openbaar
 - Particulier
- Spoor
 - Openbaar
 - Particulier
- Geen

OV-bereikbaarheid

- Trein
 - Op terrein
 - <500 m
- Bus
 - Op terrein
 - <300 m
- Geen

Planomvang

- Bruto 19,2 ha
- Netto 18,1 ha
- Netto uitgegeven 18,1 ha
- Netto beschikbaar 0 ha
- waarvan privaat 0 ha

Type terrein

- Industrie
- Logistiek
- Gemengd
- Diensten
- Grote solitaire vestiging

Planfase

- (Vastgesteld) en onherroepelijk
- Vastgesteld
- Ontwerp
- Plan in structuurvisie
- Ruimtelijk plan

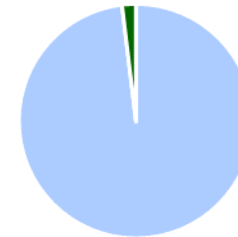
Planregels

Maximale milieucategorie

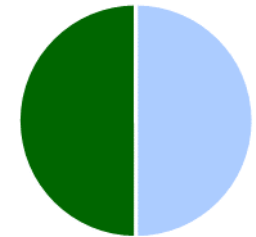
1	<input checked="" type="radio"/> 3.1	<input type="radio"/> 4.1	<input type="radio"/> 5.1	<input type="radio"/> 5.3
2	<input type="radio"/> 3.2	<input type="radio"/> 4.2	<input type="radio"/> 5.2	<input type="radio"/> 6

Bedrijfssamenstelling

Fulltime banen



Vestigingen



Segment	Fulltime banen	Vestigingen
Totaal	366	<5
Logistiek en groothandel	<5	<5
Industrie en nutsbedrijven	359	<5
ICT en zakelijke diensten	<5	<5
Bouw, handel en reparatie	7	<5
Overig	<5	<5



Bedrijventerrein: Kerkewaard



Locatie

- Kern **Haaften**
- Gemeente West Betuwe
- (Sub)regio Rivierenland
- Provincie Gelderland
- Ligging Centraal Perifeer

Wegontsluiting

- Snelweg
- Hoofdweg
- Lokale weg

Multimodaliteit

- Water
 - Openbaar
 - Particulier
- Spoor
 - Openbaar
 - Particulier
- Geen

OV-bereikbaarheid

- Trein
 - Op terrein
 - <500 m
- Bus
 - Op terrein
 - <300 m
- Geen

Planomvang

- Bruto 17,7 ha
- Netto 14,1 ha
- Netto uitgegeven 14,1 ha
- Netto beschikbaar 0 ha
- waarvan privaat 0 ha

Type terrein

- Industrie
- Logistiek
- Gemengd
- Diensten
- Grote solitaire vestiging

Planfase

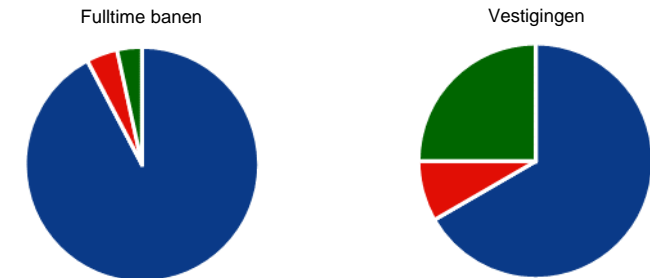
- (Vastgesteld) en onherroepelijk
- Vastgesteld
- Ontwerp
- Plan in structuurvisie
- Ruimtelijk plan

Planregels

Maximale milieucategorie

- | | | | | |
|---|-----|------------|-----|-----|
| 1 | 3.1 | 4.1 | 5.1 | 5.3 |
| 2 | 3.2 | 4.2 | 5.2 | 6 |

Bedrijfsamenstelling



Segment	Fulltime banen	Vestigingen
Totaal	349	12
Logistiek en groothandel	322	8
Industrie en nutsbedrijven	<5	<5
ICT en zakelijke diensten	15	<5
Bouw, handel en reparatie	12	<5
Overig	<5	<5



Locatie

- Kern **Haaften**
- Gemeente West Betuwe
- (Sub)regio Rivierenland
- Provincie Gelderland
- Ligging Centraal Perifeer

Wegontsluiting

- Snelweg
- Hoofdweg
- Lokale weg

Multimodaliteit

- Water
- Spoor
- Geen
- Openbaar
- Particulier

OV-bereikbaarheid

- Trein
- Bus
- Geen
- Op terrein
- <500 m
- Op terrein
- <300 m

Planomvang

- Bruto 8,8 ha
- Netto 8,4 ha
- Netto uitgegeven 8,4 ha
- Netto beschikbaar 0 ha
- waarvan privaat 0 ha

Type terrein

- Industrie
- Logistiek
- Gemengd
- Diensten
- Grote solitaire vestiging

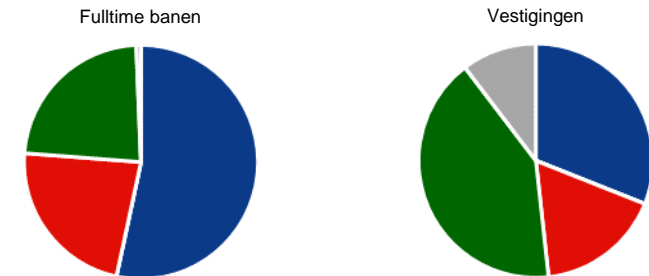
Planfase

- (Vastgesteld) en onherroepelijk
- Vastgesteld
- Ontwerp
- Plan in structuurvisie
- Ruimtelijk plan

Planregels

- Maximale milieucategorie
- 1 3.1 4.1 5.1 5.3
- 2 3.2 4.2 5.2 6

Bedrijfssamenstelling



Segment	Fulltime banen	Vestigingen
Totaal	311	29
Logistiek en groothandel	166	9
Industrie en nutsbedrijven	<5	<5
ICT en zakelijke diensten	71	5
Bouw, handel en reparatie	72	12
Overig	<5	<5



Bedrijventerrein: 't Overrijke uitbreiding



Locatie

- Kern **Haaften**
- Gemeente West Betuwe
- (Sub)regio Rivierenland
- Provincie Gelderland
- Ligging Centraal Perifeer

Wegontsluiting

- Snelweg
- Hoofdweg
- Lokale weg

Multimodaliteit

- Water
- Spoor
- Geen
- Openbaar
- Particulier

OV-bereikbaarheid

- Trein
- Bus
- Geen
- Op terrein
- <500 m
- Op terrein
- <300 m

Planomvang

- Bruto 2,6 ha
- Netto 2,6 ha
- Netto uitgegeven 0 ha
- Netto beschikbaar **2,6 ha**
- waarvan privaat 0 ha

Type terrein

- Industrie
- Logistiek
- Gemengd
- Diensten
- Grote solitaire vestiging

Planfase

- (Vastgesteld) en onherroepelijk
- Vastgesteld
- Ontwerp
- Plan in structuurvisie
- Ruimtelijk plan

Planregels

- Maximale milieucategorie
- 1 3.1 4.1 5.1 5.3
- 2 3.2 4.2 5.2 6

Bedrijfssamenstelling

Fulltime banen

Vestigingen

n.v.t.

n.v.t.

Segment

Fulltime banen

Vestigingen

Totaal

- Logistiek en groothandel
- Industrie en nutsbedrijven
- ICT en zakelijke diensten
- Bouw, handel en reparatie
- Overig

n.v.t.



Bedrijventerrein: Oude Waag/Homburg



Locatie

- Kern **Beesd**
- Gemeente West Betuwe
- (Sub)regio Rivierenland
- Provincie Gelderland
- Ligging Centraal Perifeer

Wegontsluiting

- Snelweg
- Hoofdweg
- Lokale weg

Multimodaliteit

- Water
- Spoor
- Geen
- Openbaar
- Particulier

OV-bereikbaarheid

- Trein
- Bus
- Geen
- Op terrein
- <500 m
- Op terrein
- <300 m

Planomvang

- Bruto 13,0 ha
- Netto 11,8 ha
- Netto uitgegeven 11,8 ha
- Netto beschikbaar 0 ha
- waarvan privaat 0 ha

Type terrein

- Industrie
- Logistiek
- Gemengd
- Diensten
- Grote solitaire vestiging

Planfase

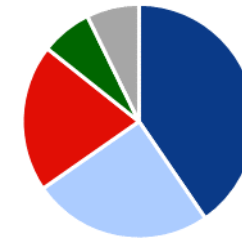
- (Vastgesteld) en onherroepelijk
- Vastgesteld
- Ontwerp
- Plan in structuurvisie
- Ruimtelijk plan

Planregels

- Maximale milieucategorie
- 1 3.1 4.1 5.1 5.3
- 2 3.2 4.2 5.2 6

Bedrijfssamenstelling

Fulltime banen



Vestigingen



Segment	Fulltime banen	Vestigingen
Totaal	453	37
Logistiek en groothandel	183	6
Industrie en nutsbedrijven	113	8
ICT en zakelijke diensten	92	7
Bouw, handel en reparatie	32	12
Overig	33	<5

Bedrijventerrein: De Meinte



Locatie

- Kern **Beesd**
- Gemeente West Betuwe
- (Sub)regio Rivierenland
- Provincie Gelderland
- Ligging Centraal Perifeer

Planomvang

- Bruto 8,0 ha
- Netto 7,0 ha
- Netto uitgegeven 7,0 ha
- Netto beschikbaar 0 ha
- waarvan privaat 0 ha

Type terrein

- Industrie
- Logistiek
- Gemengd
- Diensten
- Grote solitaire vestiging

Planfase

- (Vastgesteld) en onherroepelijk
- Vastgesteld
- Ontwerp
- Plan in structuurvisie
- Ruimtelijk plan

Wegontsluiting

- Snelweg
- Hoofdweg
- Lokale weg

Multimodaliteit

- Water
- Spoor
- Geen
- Openbaar
- Particulier

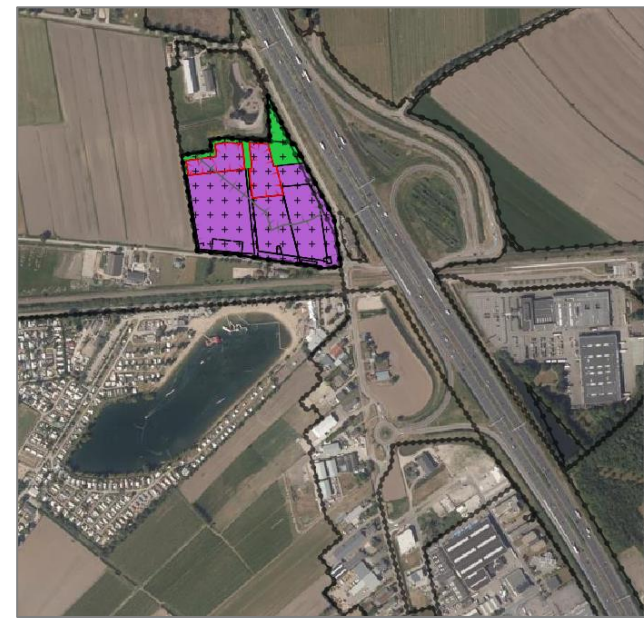
Planregels

Maximale milieucategorie

1	<input checked="" type="radio"/> 3.1	<input type="radio"/> 4.1	<input type="radio"/> 5.1	<input type="radio"/> 5.3
2	<input type="radio"/> 3.2	<input type="radio"/> 4.2	<input type="radio"/> 5.2	<input type="radio"/> 6

OV-bereikbaarheid

- Trein
- Bus
- Geen
- Op terrein
- <500 m
- <300 m





Bedrijventerrein: Volvo



Locatie

- Kern **Beesd**
- Gemeente West Betuwe
- (Sub)regio Rivierenland
- Provincie Gelderland
- Ligging Centraal Perifeer

Wegontsluiting

- Snelweg
- Hoofdweg
- Lokale weg

Multimodaliteit

- Water
 - Spoor
 - Geen
- Openbaar
 - Particulier

OV-bereikbaarheid

- Trein**
 - Bus**
 - Geen
- Op terrein
 - <500 m

Planomvang

- Bruto 7,1 ha
- Netto 7,1 ha
- Netto uitgegeven 7,1 ha
- Netto beschikbaar 0 ha
- waarvan privaat 0 ha

Type terrein

- Industrie
- Logistiek
- Gemengd
- Diensten
- Grote solitaire vestiging

Planfase

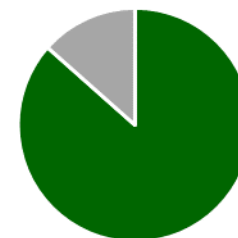
- (Vastgesteld) en onherroepelijk
- Vastgesteld
- Ontwerp
- Plan in structuurvisie
- Ruimtelijk plan

Planregels

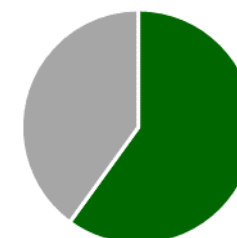
- Maximale milieucategorie
- | | | | | |
|---|-----|-----|-----|-----|
| 1 | 3.1 | 4.1 | 5.1 | 5.3 |
| 2 | 3.2 | 4.2 | 5.2 | 6 |

Bedrijfssamenstelling

Fulltime banen



Vestigingen



Segment	Fulltime banen	Vestigingen
Totaal	312	5
Logistiek en groothandel	<5	<5
Industrie en nutsbedrijven	<5	<5
ICT en zakelijke diensten	<5	<5
Bouw, handel en reparatie	270	<5
Overig	42	<5



Bedrijventerrein: De Oven



Locatie

- Kern **Asperen**
- Gemeente West Betuwe
- (Sub)regio Rivierenland
- Provincie Gelderland
- Ligging Centraal Perifeer

Wegontsluiting

- Snelweg
- Hoofdweg
- Lokale weg

Multimodaliteit

- Water
- Spoor
- Geen
- Openbaar
- Particulier

OV-bereikbaarheid

- Trein
- Bus
- Geen
- Op terrein
- <500 m
- Op terrein
- <300 m

Planomvang

- Bruto 9,4 ha
- Netto 8,6 ha
- Netto uitgegeven 8,6 ha
- Netto beschikbaar 0 ha
- waarvan privaat 0 ha

Type terrein

- Industrie
- Logistiek
- Gemengd
- Diensten
- Grote solitaire vestiging

Planfase

- (Vastgesteld) en onherroepelijk
- Vastgesteld
- Ontwerp
- Plan in structuurvisie
- Ruimtelijk plan

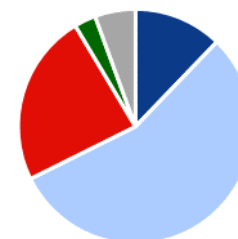
Planregels

Maximale milieucategorie

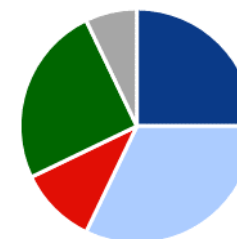
1	<input checked="" type="radio"/> 3.1	<input type="radio"/> 4.1	<input type="radio"/> 5.1	<input type="radio"/> 5.3
2	<input type="radio"/> 3.2	<input type="radio"/> 4.2	<input type="radio"/> 5.2	<input type="radio"/> 6

Bedrijfsamenstelling

Fulltime banen



Vestigingen



Segment	Fulltime banen	Vestigingen
Totaal	303	28
Logistiek en groothandel	37	7
Industrie en nutsbedrijven	168	9
ICT en zakelijke diensten	72	<5
Bouw, handel en reparatie	9	7
Overig	17	<5



Bedrijventerrein: Nieuwe Steeg



Locatie

- Kern **Tricht**
- Gemeente West Betuwe
- (Sub)regio Rivierenland
- Provincie Gelderland
- Ligging Centraal Perifeer

Wegontsluiting

- Snelweg
- Hoofdweg
- Lokale weg

Multimodaliteit

- Water
 - Openbaar
 - Particulier
- Spoor
 - Openbaar
 - Particulier
- Geen

OV-bereikbaarheid

- Trein
 - Op terrein
 - <500 m
- Bus
 - Op terrein
 - <300 m
- Geen

Planomvang

- Bruto 7,7 ha
- Netto 6,9 ha
- Netto uitgegeven 5,8 ha
- Netto beschikbaar **1,1 ha**
- waarvan privaat 0 ha

Type terrein

- Industrie
- Logistiek
- Gemengd
- Diensten
- Grote solitaire vestiging

Planfase

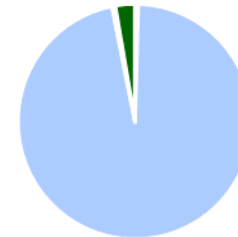
- (Vastgesteld) en onherroepelijk
- Vastgesteld
- Ontwerp
- Plan in structuurvisie
- Ruimtelijk plan

Planregels

- Maximale milieucategorie
- 1 3.1 4.1 5.1 5.3
- 2 3.2 4.2 5.2 6

Bedrijfsamenstelling

Fulltime banen



Vestigingen



Segment	Fulltime banen	Vestigingen
Totaal	222	8
Logistiek en groothandel	<5	<5
Industrie en nutsbedrijven	214	<5
ICT en zakelijke diensten	<5	<5
Bouw, handel en reparatie	6	<5
Overig	<5	<5

Bedrijventerrein: **Koornwaard**

Locatie

- Kern **Heukelum**
- Gemeente West Betuwe
- (Sub)regio Rivierenland
- Provincie Gelderland
- Ligging Centraal Perifeer

Wegontsluiting

- Snelweg
- Hoofdweg
- Lokale weg

Multimodaliteit

- Water
 - Openbaar
 - Particulier
- Spoor
 - Openbaar
 - Particulier
- Geen

OV-bereikbaarheid

- Trein
 - Op terrein
 - <500 m
- Bus
 - Op terrein
 - <300 m
- Geen

Planomvang

- Bruto 6,5 ha
- Netto 6,5 ha
- Netto uitgegeven 6,5 ha
- Netto beschikbaar 0 ha
- waarvan privaat 0 ha

Type terrein

- Industrie
- Logistiek
- Gemengd
- Diensten
- Grote solitaire vestiging

Planfase

- (Vastgesteld) en onherroepelijk
- Vastgesteld
- Ontwerp
- Plan in structuurvisie
- Ruimtelijk plan

Planregels

Maximale milieucategorie

1	3.1	4.1	5.1	5.3
2	3.2	4.2	5.2	6

Bedrijfssamenstelling

Fulltime banen



Vestigingen



Segment	Fulltime banen	Vestigingen
Totaal	9	<5
Logistiek en groothandel	<5	<5
Industrie en nutsbedrijven	<5	<5
ICT en zakelijke diensten	9	<5
Bouw, handel en reparatie	<5	<5
Overig	<5	<5



Bedrijventerrein: Appelhof



Locatie

- Kern **Deil**
- Gemeente West Betuwe
- (Sub)regio Rivierenland
- Provincie Gelderland
- Ligging Centraal Perifeer

Wegontsluiting

- Snelweg
- Hoofdweg
- Lokale weg

Multimodaliteit

- Water
 - Openbaar
 - Particulier
- Spoor
 - Openbaar
 - Particulier
- Geen

OV-bereikbaarheid

- Trein
 - Op terrein
 - <500 m
- Bus
 - Op terrein
 - <300 m
- Geen

Planomvang

- Bruto 4,6 ha
- Netto 4,3 ha
- Netto uitgegeven 4,3 ha
- Netto beschikbaar 0 ha
- waarvan privaat 0 ha

Type terrein

- Industrie
- Logistiek
- Gemengd
- Diensten
- Grote solitaire vestiging

Planfase

- (Vastgesteld) en onherroepelijk
- Vastgesteld
- Ontwerp
- Plan in structuurvisie
- Ruimtelijk plan

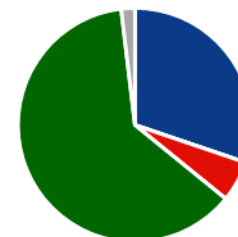
Planregels

Maximale milieucategorie

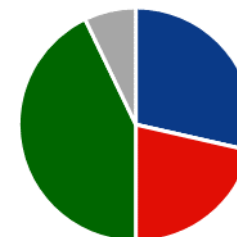
1	3.1	4.1	5.1	5.3
2	3.2	4.2	5.2	6

Bedrijfssamenstelling

Fulltime banen



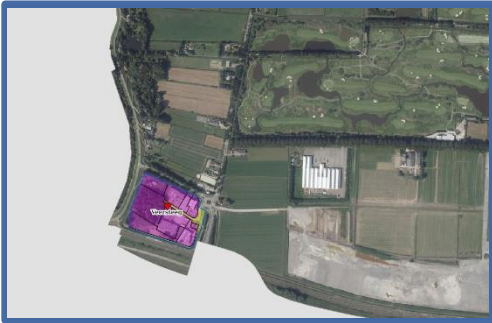
Vestigingen



Segment	Fulltime banen	Vestigingen
Totaal	53	14
Logistiek en groothandel	16	<5
Industrie en nutsbedrijven	<5	<5
ICT en zakelijke diensten	<5	<5
Bouw, handel en reparatie	33	6
Overig	<5	<5



Bedrijventerrein: Veersteeg



Locatie

- Kern **Spijk**
- Gemeente West Betuwe
- (Sub)regio Rivierenland
- Provincie Gelderland
- Ligging Centraal Perifeer

Planomvang

- Bruto 4,7 ha
- Netto 4,2 ha
- Netto uitgegeven 4,2 ha
- Netto beschikbaar 0 ha
- waarvan privaat 0 ha

Type terrein

- Industrie
- Logistiek
- Gemengd
- Diensten
- Grote solitaire vestiging

Planfase

- (Vastgesteld) en onherroepelijk
- Vastgesteld
- Ontwerp
- Plan in structuurvisie
- Ruimtelijk plan

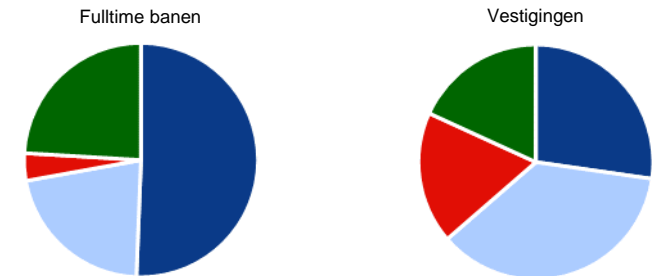
Wegontsluiting

- Snelweg
- Hoofdweg
- Lokale weg

Multimodaliteit

- Water
- Spoor
- Geen
- Openbaar
- Particulier

Bedrijfssamenstelling



Planregels

Maximale milieucategorie

1	3.1	4.1	5.1	5.3
2	3.2	4.2	5.2	6

OV-bereikbaarheid

- Trein
- Bus
- Geen
- Op terrein
- Op terrein
- <500 m
- <300 m

Segment	Fulltime banen	Vestigingen
Totaal	79	11
Logistiek en groothandel	40	<5
Industrie en nutsbedrijven	17	<5
ICT en zakelijke diensten	<5	<5
Bouw, handel en reparatie	19	<5
Overig	<5	<5



Bedrijventerrein: De Geer



Locatie

- Kern **Ophemert**
- Gemeente West Betuwe
- (Sub)regio Rivierenland
- Provincie Gelderland
- Ligging Centraal Perifeer

Wegontsluiting

- Snelweg
- Hoofdweg
- Lokale weg

Multimodaliteit

- Water
 - Openbaar
 - Particulier
- Spoor
 - Openbaar
 - Particulier
- Geen

OV-bereikbaarheid

- Trein
 - Op terrein
 - <500 m
- Bus
 - Op terrein
 - <300 m
- Geen

Planomvang

- Bruto 3,5 ha
- Netto 3,1 ha
- Netto uitgegeven 3,1 ha
- Netto beschikbaar 0 ha
- waarvan privaat 0 ha

Type terrein

- Industrie
- Logistiek
- Gemengd
- Diensten
- Grote solitaire vestiging

Planfase

- (Vastgesteld) en onherroepelijk
- Vastgesteld
- Ontwerp
- Plan in structuurvisie
- Ruimtelijk plan

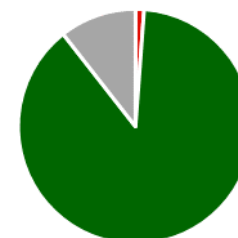
Planregels

Maximale milieucategorie

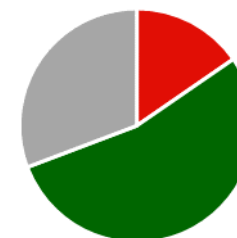
1	<input checked="" type="radio"/> 3.1	<input type="radio"/> 4.1	<input type="radio"/> 5.1	<input type="radio"/> 5.3
2	<input type="radio"/> 3.2	<input type="radio"/> 4.2	<input type="radio"/> 5.2	<input type="radio"/> 6

Bedrijfssamenstelling

Fulltime banen



Vestigingen



Segment	Fulltime banen	Vestigingen
Totaal	85	13
Logistiek en groothandel	<5	<5
Industrie en nutsbedrijven	<5	<5
ICT en zakelijke diensten	<5	<5
Bouw, handel en reparatie	75	7
Overig	9	<5



Bedrijventerrein: Kalenberg



Locatie

- Kern **Meteren**
- Gemeente West Betuwe
- (Sub)regio Rivierland
- Provincie Gelderland
- Ligging Centraal Perifeer

Wegontsluiting

- Snelweg
- Hoofdweg
- Lokale weg

Multimodaliteit

- Water
 - Openbaar
 - Particulier
- Spoor
 - Openbaar
 - Particulier
- Geen

OV-bereikbaarheid

- Trein
 - Op terrein
 - <500 m
- Bus
 - Op terrein
 - <300 m
- Geen

Planomvang

- Bruto 1,8 ha
- Netto 1,8 ha
- Netto uitgegeven 1,8 ha
- Netto beschikbaar 0 ha
- waarvan privaat 0 ha

Type terrein

- Industrie
- Logistiek
- Gemengd
- Diensten
- Grote solitaire vestiging

Planfase

- (Vastgesteld) en onherroepelijk
- Vastgesteld
- Ontwerp
- Plan in structuurvisie
- Ruimtelijk plan

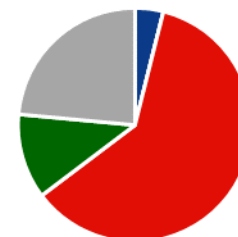
Planregels

Maximale milieucategorie

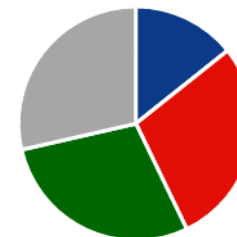
1	3.1	4.1	5.1	5.3
2	3.2	4.2	5.2	6

Bedrijfssamenstelling

Fulltime banen



Vestigingen



Segment	Fulltime banen	Vestigingen
Totaal	51	7
Logistiek en groothandel	<5	<5
Industrie en nutsbedrijven	<5	<5
ICT en zakelijke diensten	31	<5
Bouw, handel en reparatie	6	<5
Overig	12	<5